

SPX[®]

Service



SPX Flow Technology
Service von A bis Z



Die internationale Partnerplattform

Ein Zusammenschluss der weltweit führenden Hersteller und Entwickler von Prozesskomponenten zum Fördern, Dosieren, Mischen und Rühren.

› APV®

APV ist ein weltweit führender Anbieter von Komponenten und Prozessanlagen, Automatisierungs- und Produktions-Management-Systemen sowie Dienstleistungen für die Pharma- und Kosmetikindustrie. Weitere Industriebereiche, wie die Biotechnologie, die Lebensmittel-, Molkerei- und Getränkeindustrie gehören zu den zukunftsorientierten Kunden von APV. Das Lieferprogramm von APV umfasst eine große Auswahl an prozessspezifischen Pumpen, Ventilen, Wärmetauschern, Misch- und Homogenisieranlagen, die für einen wirtschaftlich optimalen Betrieb in modernen Prozessanlagen konstruiert wurden.

› Bran+Luebbe®

Seit über 80 Jahren ist Bran+Luebbe ein führendes Unternehmen im Bereich Dosieren und Analysieren von Flüssigkeiten. Bran+Luebbe steht für höchste Qualität und Präzision: Als weltweit agierender Hersteller von Dosier- und Prozesspumpen, Prozesssystemen sowie Analysengeräten garantieren wir unseren Kunden hohe Qualitätsstandards, Innovationskraft und ein umfassendes Know-how.

› Johnson Pump®

Johnson Pump in Deutschland ist ein Teil der SPX - Johnson Pump Group, Schweden. Die Kernkompetenz liegt in der Erarbeitung von Lösungen für den Transport - auch schwierigster - flüssiger und viskoser Medien. SPX - Johnson Pump ist ein weltweit organisiertes Unternehmen, welches seit mehr als 70 Jahren Pumpen für die Industrie und Marine entwickelt und fertigt. Das Produktionsprogramm beinhaltet u.a. Kreiselpumpen, innenverzahnte Verdrängerpumpen, Drehkolben- und Impellerpumpen.

› Lightnin®

Lightnin arbeitet seit über 75 Jahren im Bereich der Rührwerkstechnik und besitzt große Erfahrung in der Optimierung von Rührprozessen. Lightnin bietet umfangreiche Lösungen für das Rühren bei Belüftung, Flockulation und in Reaktoren. Die Rührwerke von Lightnin genießen den Ruf, zuverlässig und langlebig zu sein. Durch weltweite Niederlassungen bietet Lightnin Service mit Installation, Wartung und Reparatur vor Ort. Dank hoher Kompetenz, moderner Technologie und exzellentem Service ist Lightnin weltweit die Nummer eins in der Rührtechnik.

› Plenty®

Plenty ist auf die Fertigung von Pumpen, Filtern und Mischanlagen für Gase, Flüssigkeiten und Suspensionen spezialisiert. Das britische Unternehmen verfügt über umfangreiches Know-how im Bereich der Erdöl- und Erdgasförderung. Außerdem werden Plenty Produkte in der Chemie, der Metallverarbeitung sowie im Bergbau eingesetzt.

Kunden Service – Wir helfen Ihnen, Ihr Potenzial auszuschöpfen

Das Ziel von SPX Flow Technology ist es, Sie bei der Verbesserung Ihrer Leistungsfähigkeit und der Wirtschaftlichkeit Ihrer Fertigungsprozesse zu unterstützen.

Sechs Schritte zum maximalen Return on Investment

Ihre Maschinen und Anlagen von SPX Flow Technology wurden entworfen, um Ihre spezifischen Anforderungen an Qualität, Produktivität und Kostenkontrolle sowie die Nachhaltigkeit in Bezug auf Emissionen, Abfall-, Prozess- und Energie-Management zu erfüllen.

Das SPX-Flow Technology Versprechen, Ihnen zu helfen und Ihren Return on Investment durch die Verbesserung der Leistung und Wirtschaftlichkeit zu maximieren, gilt über die Auslieferung unserer Produkte hinaus. Unser Versprechen umfasst alle operativen Aspekte Ihrer SPX Flow Technology Anlagen und gilt während ihrer gesamten Lebensdauer:

1. Ausbildung und Training

Wir liefern Training und Ausbildung für Ihr Personal. Wir bieten Ihnen Bedienertrainings direkt bei Ihnen vor Ort und Reparatur- und Wartungstrainings für die gelieferten Anlagen, z.B. in einem Tagesseminar bei uns im Hause an.

2. Installation und Inbetriebnahme

SPX Flow Technology Ingenieure stellen sicher, dass Ihre Anlagen vom ersten Tag an zu 100% einsatzfähig ist.

3. Optimierung der Fertigungszeiten

SPX Flow Technology ermöglicht Ihnen eine einfache Bestellung von Original-Ersatzteilen und Verbrauchsmaterialien mit einer weltweit schnellen Lieferung. Wir unterstützen Sie bei der Optimierung Ihres lokalen Ersatzteillagers.

4. Vermeidung ungeplanter Stillstände

Wir bieten Wartungsverträge an, die den individuellen Bedürfnissen jedes einzelnen Kunden gerecht werden.

5. Schnelle Hilfe, wenn Sie sie brauchen

Für einen schnellen Service und Instandsetzung stehen Ihnen erfahrene Ingenieure und Techniker zur Seite.

6. Optimierung Ihrer Wettbewerbsstärke

Wir bieten Ihnen hohes Anwendungswissen in Verbindung mit Prozessoptimierung und der ständigen Entwicklung von neuen Lösungen.

Jeder dieser Aspekte wird im Detail auf den folgenden Seiten beschrieben.



Service hat einen Namen!

1 Beratung – Der direkte Draht

Über unsere Servicehotlines für APV +49 2303 108 - 0 und Bran+Luebbe +49 40 522 02 - 405 leisten wir sofortige Fehlerdiagnose und Beratung. Auch für die Beantwortung von Verfahrensfragen steht ein Team geschulter Ingenieure und Techniker zur Verfügung.

Via Telefon, Fax oder E-Mail können zusätzlich auch Ersatzteile oder Serviceteams angefordert werden, die im Bedarfsfall vor Ort Unterstützung leisten.

2 Service / Wartung / Inbetriebnahme – Service von A bis Z

Wir begleiten unsere Produkte ein ganzes Maschinenleben lang. Unsere Serviceteams sind bei der Einrichtung vor Ort und übernehmen alle wichtigen Prüf- und Wartungsaufgaben. Etwaige Fehlerquellen werden so frühzeitig entdeckt und behoben, Ausfälle weitgehend vermieden. Die Instandsetzung erfolgt natürlich mit den Originalersatzteilen in der gewohnten Herstellerqualität.

3 Ersatz- und Verschleisssteile – Immer zur Stelle

Stillstandszeiten kosten Geld. Deshalb bemühen wir uns, sie für unsere Kunden möglichst kurz zu halten. Unser europäisches Zentrallager hält z.B. mehr als 40.000 Teile der verschiedensten Baureihen für Sie parat. Serviceteams und Logistik sorgen für schnellstmögliche Lieferung und Montage. Bei vielen Teilen dauert der Ersatz nicht einmal 24 Stunden.

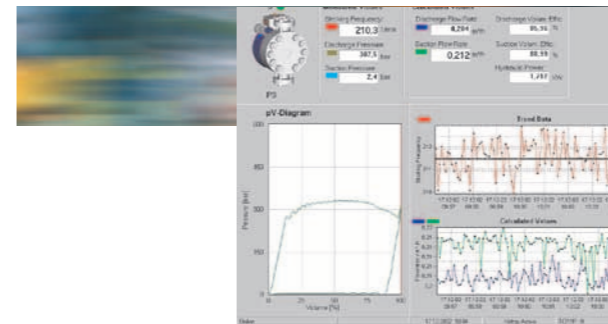


4 Ferndiagnose – Bevor etwas daneben geht!

Jetzt ist sie möglich, die permanente und vollautomatische Überwachung von Prozesspumpen.

Das Bran+Luebbe NOVALINK-CSM 2 On-line Diagnosesystem dokumentiert, analysiert und meldet den aktuellen Pumpenstatus auch über große Entfernungen und das, ohne den Betrieb zu unterbrechen. Die gewonnenen Daten helfen bei einer optimierten Serviceplanung und reduzieren Ihre Reparaturzeiten und -kosten.

Ebenso kann APV, falls gewünscht, über Ferndiagnose Ihrer Anlagensituation überprüfen und ggf. in die Steuerung eingreifen.



LifeTimeSM Testing Services angeboten und dient der Sicherstellung der Unversehrtheit von Wärmetauscherplatten. Es zielt insbesondere auf den Hygienemarkt, wo Kreuzkontamination ein besonderes Problem für die Kunden darstellt. Mit Testex können selbst Risse entdeckt werden, die nicht größer als 3 Mikron sind, was dieses Testverfahren zum genauesten aller gegenwärtig auf dem Markt verfügbaren Verfahren macht. Die Tests können direkt beim Kunden vor Ort durchgeführt werden.

5 Reparaturen – Probleme? Kein Problem!

Schnell und gründlich – so arbeiten die Reparaturteams in unseren Werken. Auf eine sorgfältige Fehlerdiagnose, z.B. mit unserem On-line Diagnosesystem NOVALINK-CSM 2 für oszillierende Verdrängerpumpen, erfolgt ein verbindliches Angebot, um für optimale Kostentransparenz zu sorgen.

Nach der Instandsetzung werden umfangreiche Leistungstests und Prüfläufe durchgeführt, um so die optimalen Voraussetzungen für den störungsfreien Betrieb Ihrer Anlagen zu schaffen.

Das patentierte Testex-Verfahren wird im Rahmen der APV



6

Generalüberholungen und Upgrades – Es muss nicht immer "NEU" sein"

Steigern Sie die Betriebssicherheit und Ihre Produktivität durch eine Generalüberholung, eine Anpassung der Maschine an neue Produktionsanforderungen, den Upgrade auf eine neue Technik oder eine andere Leistungsstufe!

Es muss heutzutage nicht immer zwingend eine neue Maschine sein. Bei Generalüberholungen profitieren Sie von unserer über vierzigjährigen Erfahrung. Gebrauchte und generalüberholte APV Homogenisatoren und Plattenwärmetauscher sind ebenso wie Bran+Luebbe Dosier- und Prozesspumpen anschließend qualitativ vergleichbar mit Neumaschinen und wieder fit für einen neuen Lebenszyklus.

Wir bieten Generalüberholungen und Upgrades u.a. an für:

- Plattenwärmetauscher
- Homogenisatoren
- Dosier- und Prozesspumpen
- AutoBlend Dosierstationen und Prozesssysteme



Schulungen – Gewusst wie!

Unser Know-How für Sie. Das umfangreiche Schulungsangebot steht all unseren Kunden offen. Unsere Trainingsprogramme werden von besonders ausgebildeten Spezialisten durchgeführt. Sie vermitteln Ihren Mitarbeitern das Fachwissen, das Sie benötigen, um später für optimale Anlagensicherheit und lange Standzeiten zu sorgen.

Unsere Seminare beinhalten:

- Theoretische Grundlagen
- Wartung
- Reparatur

Wartungsverträge – Alles nach Plan

Lange Laufzeiten und geringe Störanfälligkeit werden durch regelmäßige Wartungs- und Instandhaltungsintervalle garantiert. Ein Wartungsvertrag gewährleistet höchstmögliche Verfügbarkeit Ihrer Produktionsanlagen bei im Voraus kalkulierbarem Aufwand. Dafür bieten wir eine ganze Palette unterschiedlicher Wartungsverträge an, die ganz auf Ihre individuellen Bedürfnisse zugeschnitten sind.

Dazu gehören unter anderem:

- Standardwartungsverträge
- modulare Wartungsverträge
- Vollwartungsverträge

Finden Sie Ihren nächsten Servicepartner

SPX Flow Technology unterhält ein engmaschiges, weltweit aufgestelltes Netz von Service Centern und Partnern. Für weitere Details kontaktieren Sie uns und wir sprechen darüber, wie wir Ihnen helfen können, Ihre Prozesse zu optimieren!

APV:

Kunden Service

Hotline Deutschland	0800 800 278
Hotline Österreich + Schweiz	008 0000 800 278
Service Techniker	+49 (2303) - 108 - 511
Technische Informationen	+49 (2303) - 108 - 511 /- 513
Reparaturen vor Ort	+49 (2303) - 108 - 361
Fax	+49 (2303) - 108 - 521

APV Ersatzteile

Angebote	+49 (2303) - 108 - 0
Auftragsabwicklung	+49 (2303) - 108 - 550
Fax	+49 (2303) - 108 - 210

Bran+Luebbe und Johnson Pump:

Kunden Service

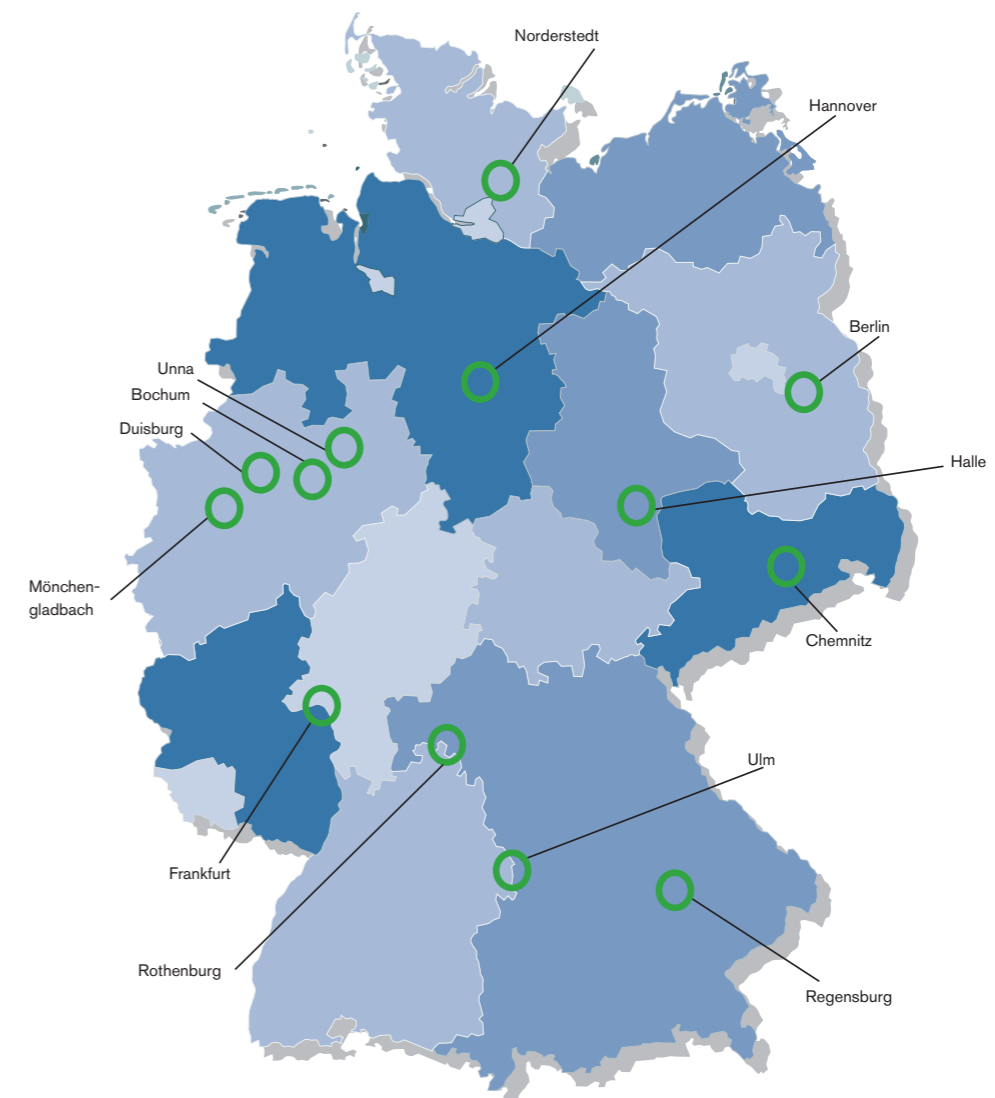
Hotline	+49 (40) - 52 20 2 - 405
Service Techniker	+49 (40) - 52 20 2 - 428
Technische Informationen	+49 (40) - 52 20 2 - 237 /-360
Reparaturen vor Ort	+49 (40) - 52 20 2 - 407
Fax	+49 (40) - 52 20 2 - 447

Bran+Luebbe Ersatzteile

Angebote	+49 (40) - 52 20 2 - 335
Bestellungen	+49 (40) - 52 20 2 - 336
Fax	+49 (40) - 52 20 2 - 454
E-Mail	Servicepumpen@spx.com

Johnson Pump Ersatzteile

Angebote	+49 (5731) - 4808 - 21
und Auftragsabwicklung	+49 (5731) - 4808 - 21
Fax	+49 (5731) - 41951





ÜBER SPX

Mit Hauptsitz in Charlotte, North Carolina, ist die SPX Corporation (NYSE: SPW) ein weltweit agierendes Fortune 500 Industrieunternehmen.

Weitere Informationen finden Sie unter www.spx.com.

Weltweite Niederlassungen

EMEA

SPX FLOW TECHNOLOGY

Werkstraße 4

D-22844 Norderstedt

Telefon: +49 (0) 40 - 522 02 -0

Fax: +49 (0) 40 - 522 02 -444

E-Mail: branluebbe@spx.com

SPX FLOW TECHNOLOGY

Ironstone Way

Brixworth, Northants, NN69UD

Telefon: +44 (0) 1604 880751

Fax: +44 (0) 1604 880145

E-Mail: ft.brixworth.sales@spx.com

AMERICAS

SPX FLOW TECHNOLOGY

611 Sugar Creek Road

Delavan, WI 53115 USA

Telefon: +1 (800) 252-5200 oder

+1 (262) 728-1900

Fax: +1 (262) 728-4904

E-Mail: branluebbe@spx.com

APAC

SPX FLOW TECHNOLOGY

25 International Business Park

#03-03/12, German Centre,

Singapur 609916

Telefon: +65 6568 1568

Fax: +65 6265 9133

E-Mail: asia.pacific@spx.com

SPX FLOW TECHNOLOGY NORDERSTEDT GMBH

Werkstraße 4

D-22844 Norderstedt

Telefon: +49 40 52202-0

Fax: +49 40 52202-444

www: branluebbe.com

SPX FLOW TECHNOLOGY UNNA GMBH

Zeichenstraße 49

D-59425 Unna

Telefon: +49 2303 108-0

Fax: +49 2303 108-210

SPX Corporation behält sich das Recht zu unangekündigten und unverbindlichen Konstruktions- und Materialänderungen vor.

Die in diesem Bulletin beschriebenen Merkmale, Konstruktionsmaterialien und Abmessungen dienen nur zu Ihrer Information und sollten nur dann als verbindlich betrachtet werden, wenn sie schriftlich bestätigt worden sind. Bitte nehmen Sie den Kontakt zu Ihrem regionalen Vertreter auf, wenn Sie sich nach der Produktverfügbarkeit in Ihrer Region erkundigen möchten. Weitere Informationen finden Sie unter www.spx.com.

„Das grüne ">" Zeichen ist eine Marke der SPX Corporation, Inc.“